



AGENCE WEB MADE IN DOM

<https://madeindom.com/>

Création de site internet dans les DROM

GUADELOUPE - MARTINIQUE – GUYANE-MAYOTTE – LA REUNION

RAPPORT DE VITESSE SITE INTERNET

PageSpeed Insights

https://boiteacoupe.com/

ANALYSER



Mobile



Ordinateur

Vitesse de la page

Unavailable

Optimisation

Good

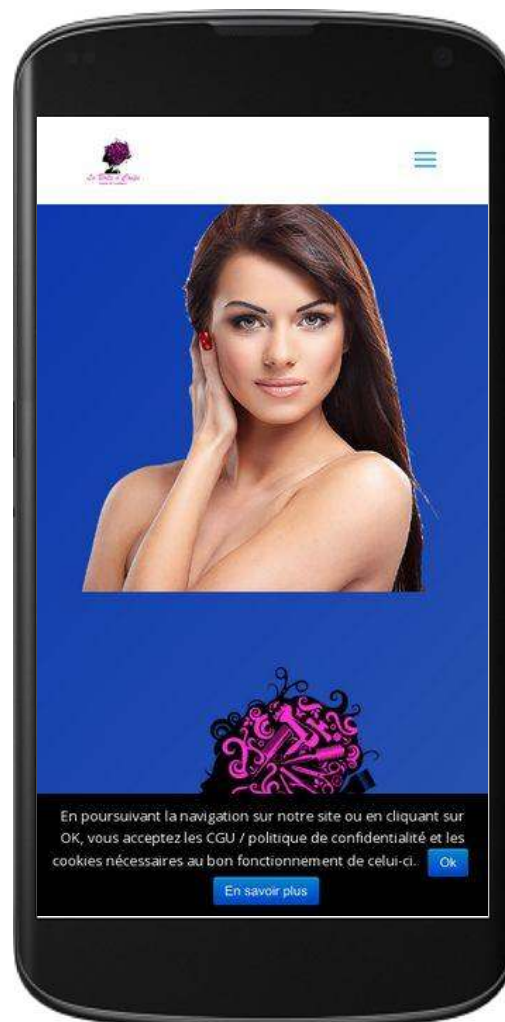
93 / 100

PSI affiche actuellement un rapport d'une seule page. Le rapport d'expérience utilisateur Chrome [ne contient pas suffisamment de données réelles sur la vitesse](#) pour cette page. Toutefois, PSI est tout de même parvenu à identifier des optimisations potentielles susceptibles d'améliorer sa vitesse. Veuillez examiner les recommandations ci-dessous. [En savoir plus](#)

Statistiques de la page

L'outil PSI estime que cette page nécessite 2 allers-retours supplémentaires pour charger les ressources qui bloquent l'affichage et ~64 ressources (1,7 Mo) pour être affichée. La page médiane nécessite 4 allers-retours et ~75 ressources (1 Mo) pour être affichée. Les pages qui demandent une quantité réduite d'allers-retours et d'octets sont plus rapides.

Suggestions d'optimisation



PageSpeed Tools > Insights

ligne de flottaison

▶ [Afficher les étapes de résolution du problème](#)

Exploiter la mise en cache du navigateur

▶ [Afficher les étapes de résolution du problème](#)

Optimisations déjà présentes

▶ [Afficher les détails](#)

Les données de vitesse sont mises à jour chaque jour et les résultats de l'optimisation sont mis en cache pendant 30 secondes. Pour voir l'analyse d'optimisation mise à jour, veuillez attendre 30 secondes avant de relancer le test.

Performance Web

En savoir plus sur les [outils de performances Web de Google](#)

Envoyer un commentaire

Avez-vous des commentaires ou des questions à propos de PageSpeed Insights ? [Discutez avec d'autres utilisateurs via notre liste de diffusion.](#)

À propos de PageSpeed Insights

PageSpeed Insights analyse le contenu d'une page Web, puis génère des suggestions pour accroître la vitesse de la page. [En savoir plus](#)

PageSpeed Insights

https://boiteacoupe.com/

ANALYSER



Mobile



Ordinateur

Vitesse de la page

Unavailable

Optimisation

Good

94 / 100

PSI affiche actuellement un rapport d'une seule page. Le rapport d'expérience utilisateur Chrome [ne contient pas suffisamment de données réelles sur la vitesse](#) pour cette page. Toutefois, PSI est tout de même parvenu à identifier des optimisations potentielles susceptibles d'améliorer sa vitesse. Veuillez examiner les recommandations ci-dessous. [En savoir plus](#)

Statistiques de la page

L'outil PSI estime que cette page nécessite 2 allers-retours supplémentaires pour charger les ressources qui bloquent l'affichage et ~67 ressources (1,6 Mo) pour être affichée. La page médiane nécessite 4 allers-retours et ~89 ressources (1,3 Mo) pour être affichée. Les pages qui demandent une quantité réduite d'allers-retours et d'octets sont plus rapides.

Suggestions d'optimisation



PageSpeed Tools > Insights

ligne de flottaison

▶ [Afficher les étapes de résolution du problème](#)

Exploiter la mise en cache du navigateur

▶ [Afficher les étapes de résolution du problème](#)

Optimisations déjà présentes

▶ [Afficher les détails](#)

Les données de vitesse sont mises à jour chaque jour et les résultats de l'optimisation sont mis en cache pendant 30 secondes. Pour voir l'analyse d'optimisation mise à jour, veuillez attendre 30 secondes avant de relancer le test.

Performance Web

En savoir plus sur les [outils de performances Web de Google](#)

Envoyer un commentaire

Avez-vous des commentaires ou des questions à propos de PageSpeed Insights ? [Discutez avec d'autres utilisateurs via notre liste de diffusion.](#)

À propos de PageSpeed Insights

PageSpeed Insights analyse le contenu d'une page Web, puis génère des suggestions pour accroître la vitesse de la page. [En savoir plus](#)